





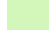



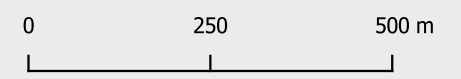
ZONAGE PLUVIAL
CARTE N°1
Règle de gestion
des pluies courantes

Commune : ALTVILLER

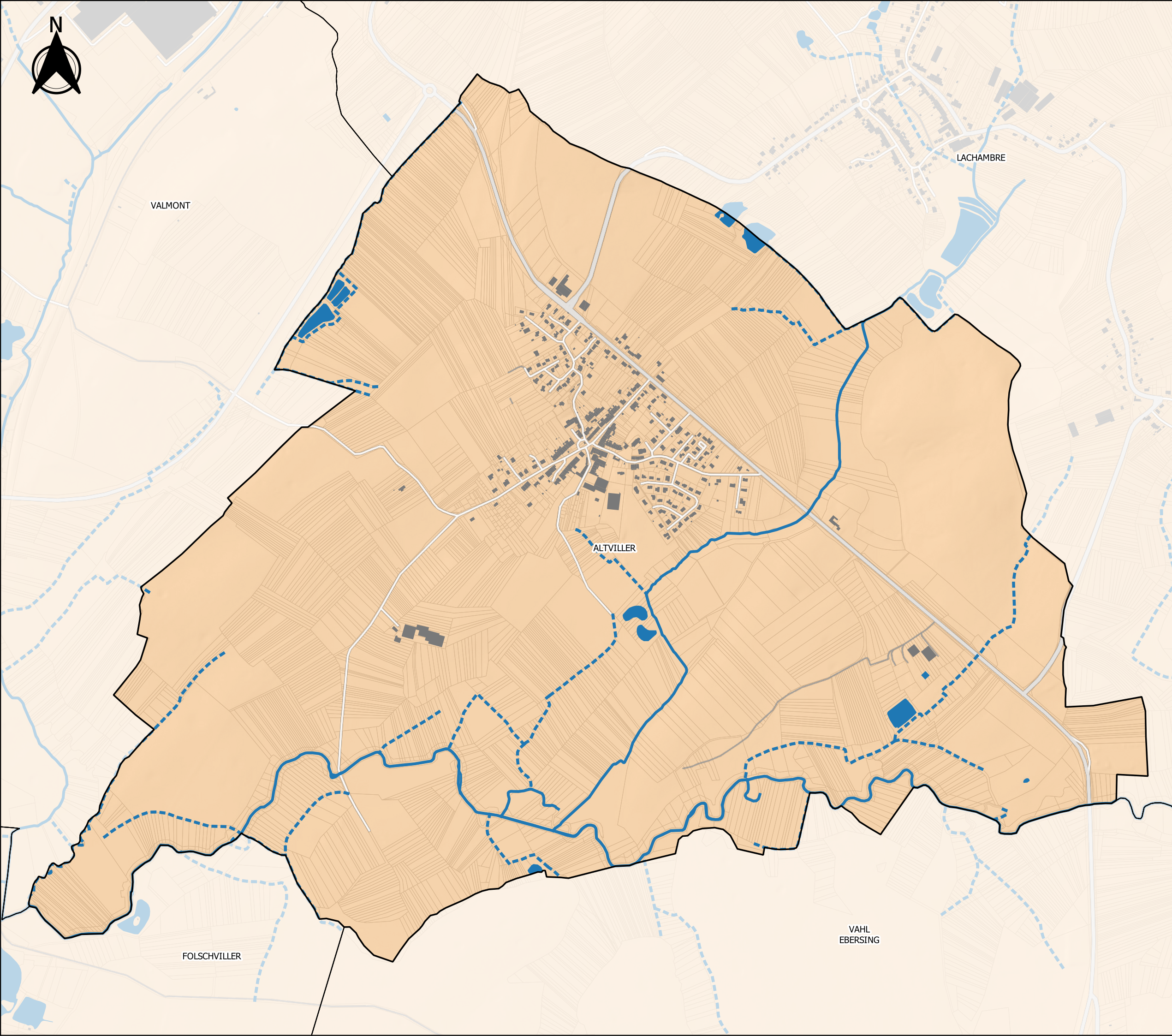
-  Limites communales
-  Cours d'eau permanent
-  Cours d'eau intermittent
-  Plan d'eau

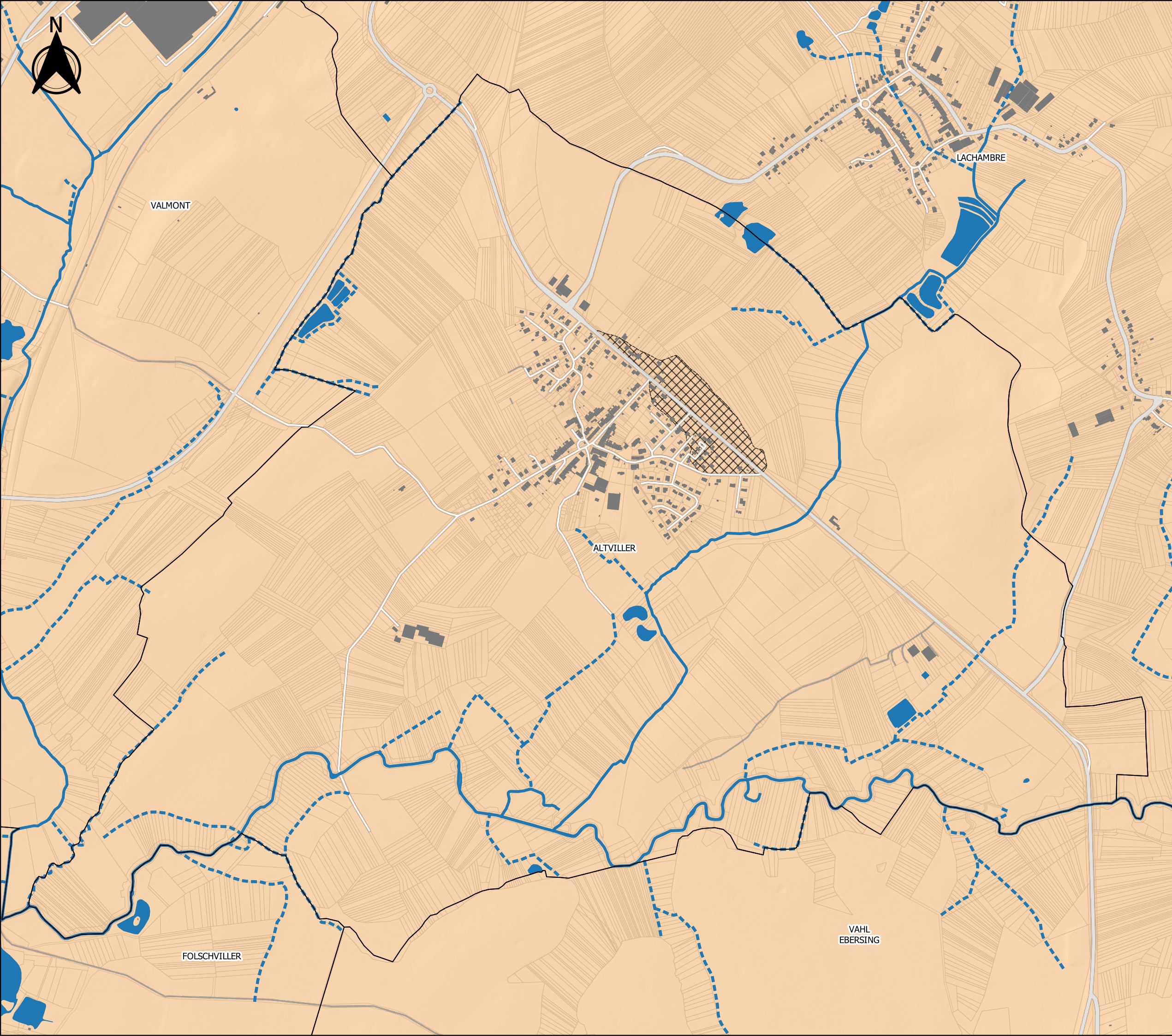
Zonage des règles
de gestion des pluies courantes

-  Zone verte
-  Zone orange



Réalisation : SEPIA Conseils - 2024
Sources : IGN, OSM





ZONAGE PLUVIAL
CARTE 2
Règles de gestion des pluies moyennes à fortes
Commune : ALTVILLER

- Limites communales
- Cours d'eau permanent
- Cours d'eau intermittent
- Plan d'eau

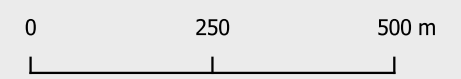
Zonage des règles de gestion des pluies moyennes à fortes, applicable aux projets autres que les maisons individuelles

Période de retour d'insuffisance minimale à assurer :

- 10 ans
- 20 ans
- 30 ans
- 50 ans

Débit de fuite maximal pouvant être autorisé :

- Zone orange : 3 L/s/ha
- Zone verte : 1 L/s/ha



Réalisation : SEPIA Conseils - 2024
 Sources : IGN, OSM



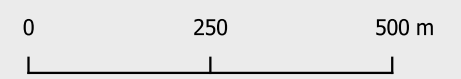
ZONAGE PLUVIAL CARTE N°3 Gestion des pluies exceptionnelles

Commune : **ALTVILLER**

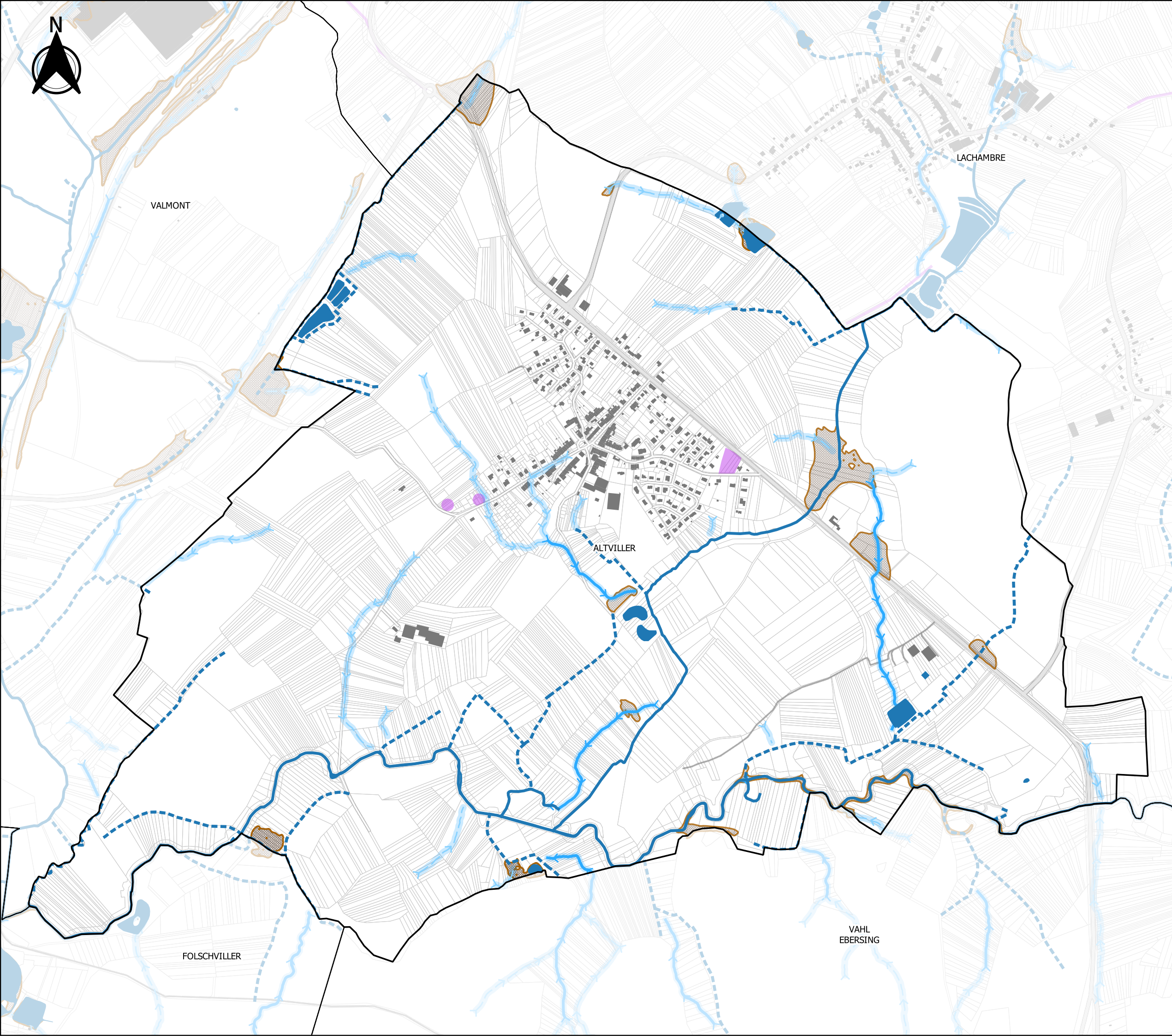
- Limites communales
- Cours d'eau permanent
- Cours d'eau intermittent
- Plan d'eau

Secteurs sensibles au ruissellement

- Axe de ruissellement principal
(en aval d'un bassin versant d'au moins 30 ha)
- Axe de ruissellement secondaire
(en aval d'un bassin versant d'au moins 5 ha)
- Zone sensible au ruissellement
(bande de 10 m de part et d'autre des axes de ruissellement)
- Cuvette potentiellement inondable
- Secteurs sensibles avérés
(désordres liés au ruissellement déjà survenus par le passé)
-



Réalisation : SEPIA Conseils - 2024
Sources : IGN, OSM



VALMONT

LACHAMBRE

ALTVILLER

FOLSCHVILLER

VAHL
EBERSING



ZONAGE PLUVIAL

CARTE N°4

Contextes particuliers vis-à-vis de l'infiltration des eaux pluviales

Commune : **ALTVILLER**

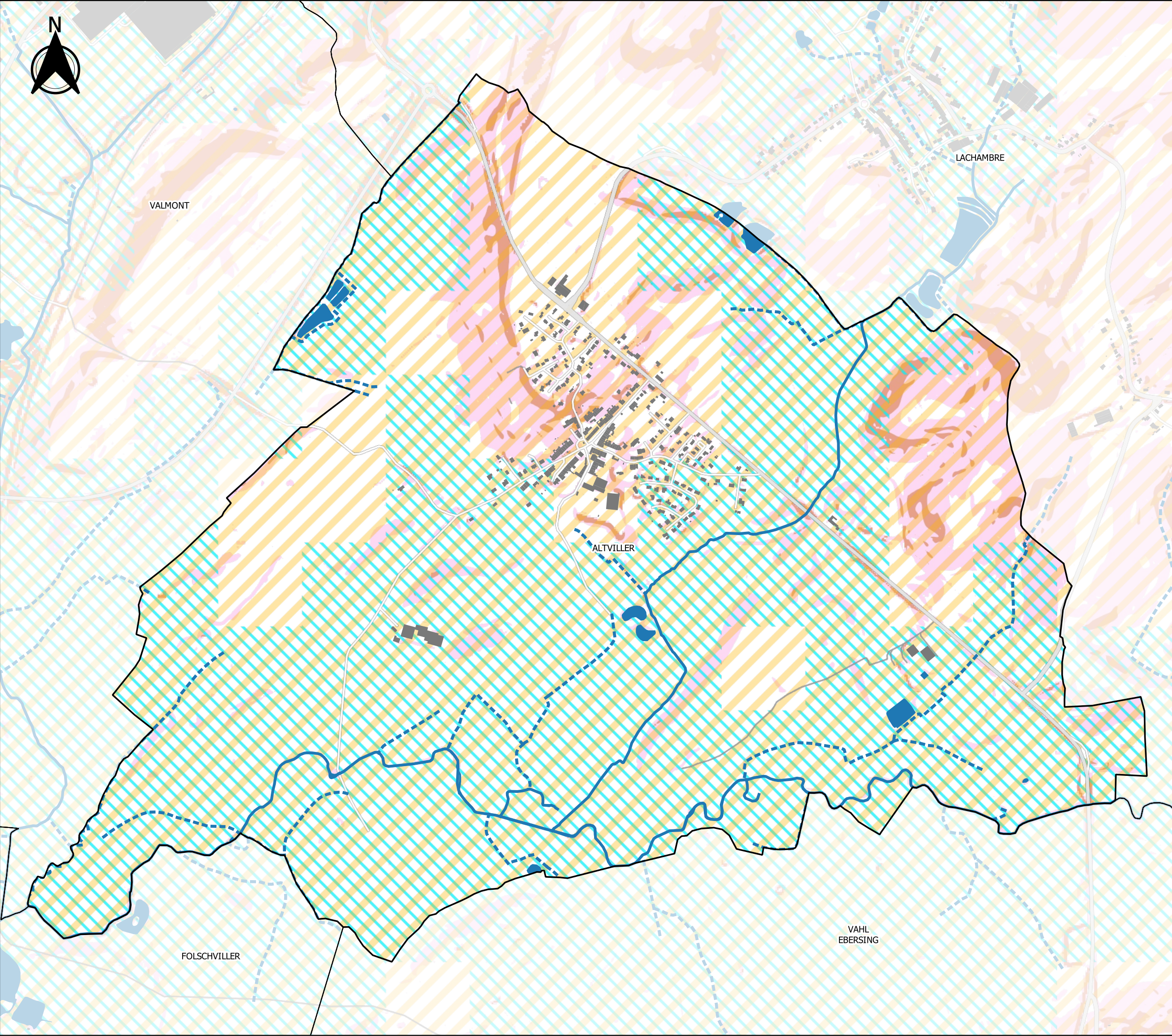
- Limites communales
- Cours d'eau permanent
- Cours d'eau intermittent
- Plan d'eau

Contextes particuliers vis-à-vis de l'infiltration des eaux pluviales

- Pente du terrain comprise entre 5 et 10 %
- Pente du terrain supérieure à 10 %
- Risque de remontées de nappe
- Risque fort ou moyen de retrait-gonflement des argiles
- Périmètre de protection rapprochée d'un captage d'eau
- Périmètre de protection éloignée d'un captage d'eau
- Mouvement de terrain recensé
- Cavités souterraines recensées
- Sites pollués (BASOL) : périmètre de prévention d'un rayon de 150 m



Réalisation : SEPIA Conseils - 2024
Sources : BRGM, IGN, OSM, ARS



VALMONT

LACHAMBRE

ALTVILLER

VAHL
EBERSING

FOLSCHVILLER