

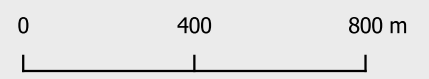
ZONAGE PLUVIAL
CARTE N°1
Règle de gestion
des pluies courantes

Commune : HARPRICH

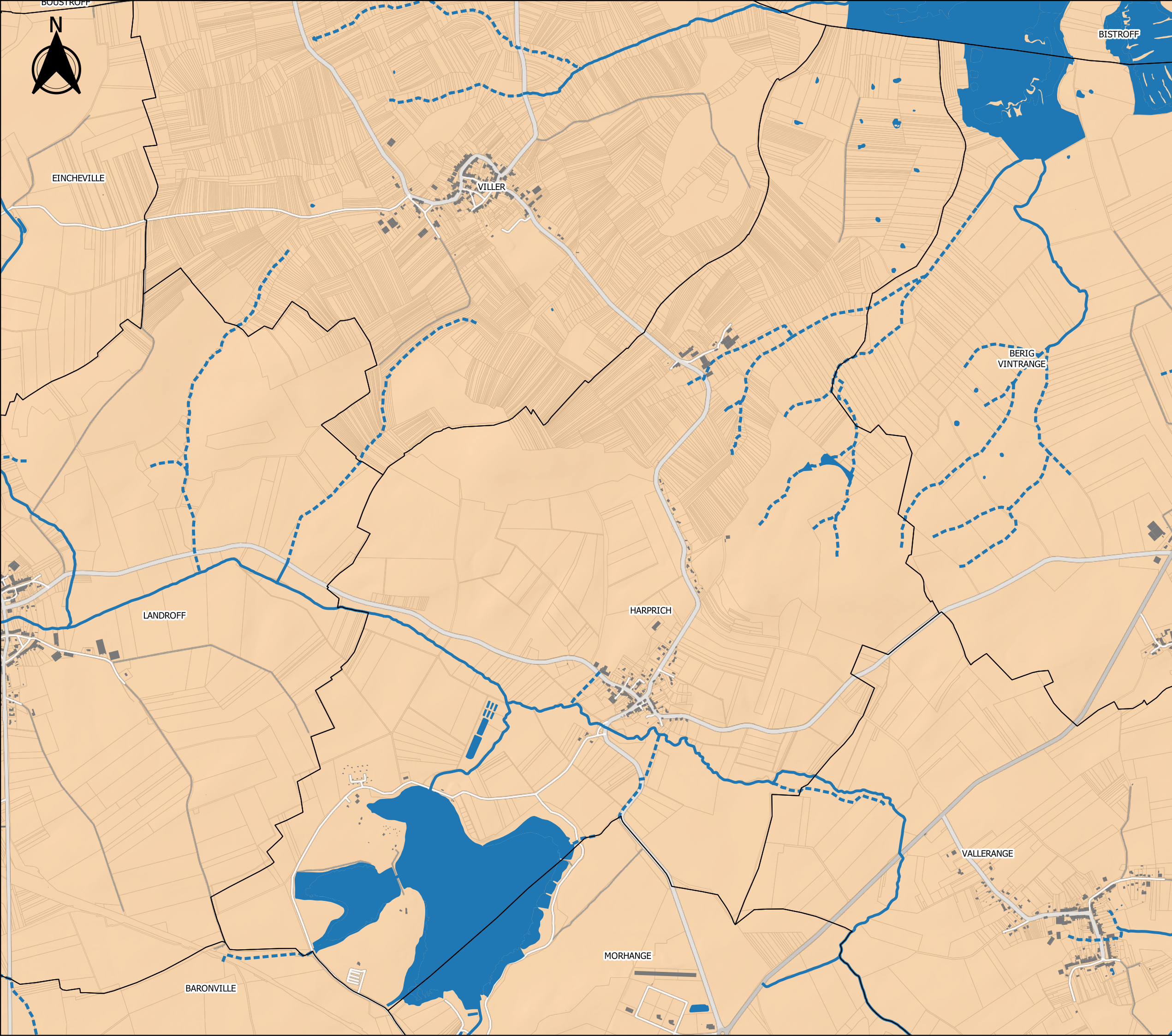
- ▭ Limites communales
- Cours d'eau permanent
- - - Cours d'eau intermittent
- Plan d'eau

Zonage des règles
de gestion des pluies courantes

- Zone verte
- Zone orange



Réalisation : SEPIA Conseils - 2024
Sources : IGN, OSM



ZONAGE PLUVIAL
CARTE 2
Règles de gestion des pluies moyennes à fortes

Commune : HARPRICH

- Limites communales
- Cours d'eau permanent
- Cours d'eau intermittent
- Plan d'eau

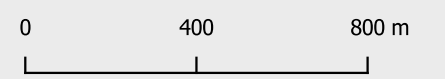
Zonage des règles de gestion des pluies moyennes à fortes, applicable aux projets autres que les maisons individuelles

Période de retour d'insuffisance minimale à assurer :

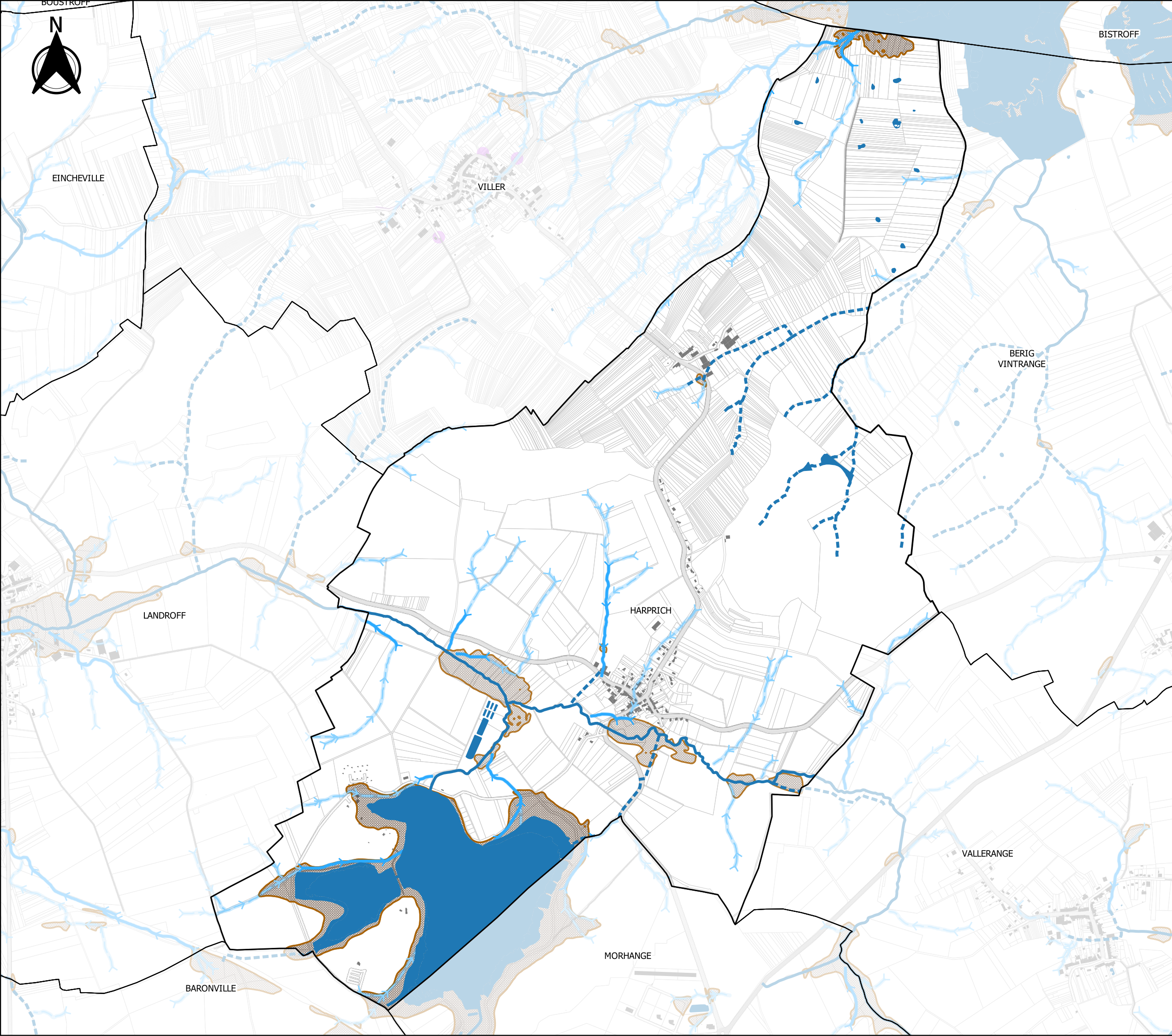
- 10 ans
- 20 ans
- 30 ans
- 50 ans

Débit de fuite maximal pouvant être autorisé :

- Zone orange : 3 L/s/ha
- Zone verte : 1 L/s/ha







Réalisation : SEPIA Conseils - 2024
 Sources : IGN, OSM








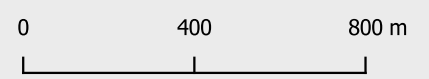
ZONAGE PLUVIAL
CARTE N°3
Gestion des
pluies exceptionnelles

Commune : HARPRICH

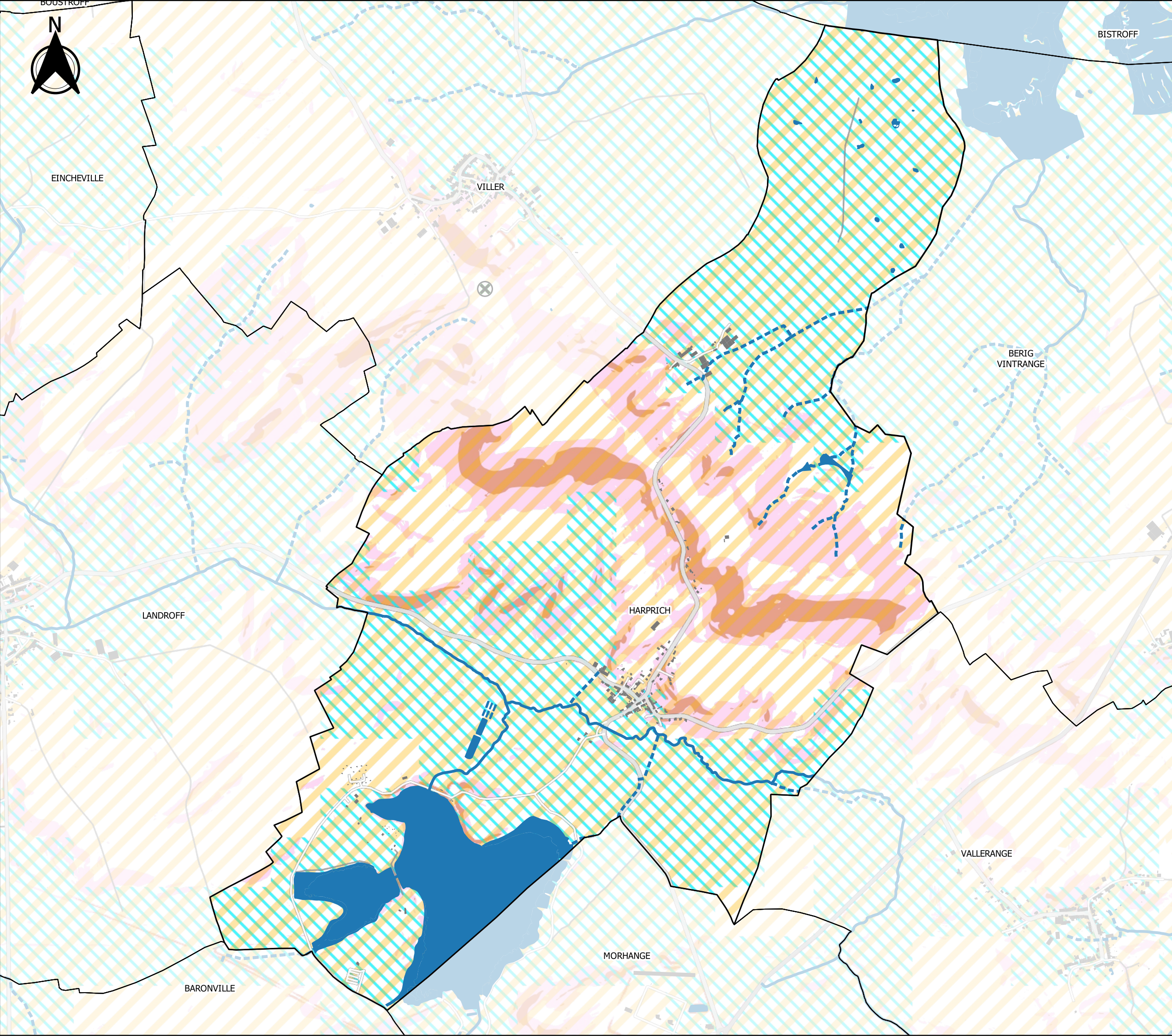
-  Limites communales
-  Cours d'eau permanent
-  Cours d'eau intermittent
-  Plan d'eau

Secteurs sensibles au ruissellement





-  Axe de ruissellement principal (en aval d'un bassin versant d'au moins 30 ha)
-  Axe de ruissellement secondaire (en aval d'un bassin versant d'au moins 5 ha)
-  Zone sensible au ruissellement (bande de 10 m de part et d'autre des axes de ruissellement)
-  Cuvette potentiellement inondable
-  Secteurs sensibles avérés (désordres liés au ruissellement déjà survenus par le passé)












Réalisation : SEPIA Conseils - 2024
 Sources : IGN, OSM



ZONAGE PLUVIAL
CARTE N°4
Contextes particuliers vis-à-vis de
l'infiltration des eaux pluviales
Commune : HARPRICH

-  Limites communales
-  Cours d'eau permanent
-  Cours d'eau intermittent
-  Plan d'eau

- Contextes particuliers vis-à-vis de l'infiltration des eaux pluviales**
-  Pente du terrain comprise entre 5 et 10 %
-  Pente du terrain supérieure à 10 %
-  Risque de remontées de nappe
-  Risque fort ou moyen de retrait-gonflement des argiles
-  Périmètre de protection rapprochée d'un captage d'eau
-  Périmètre de protection éloignée d'un captage d'eau
-  Mouvement de terrain recensé
-  Cavités souterraines recensées
-  Sites pollués (BASOL) : périmètre de prévention d'un rayon de 150 m