





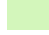



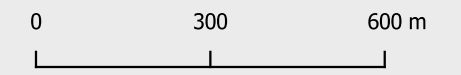
ZONAGE PLUVIAL
CARTE N°1
Règle de gestion
des pluies courantes

Commune : LANDROFF

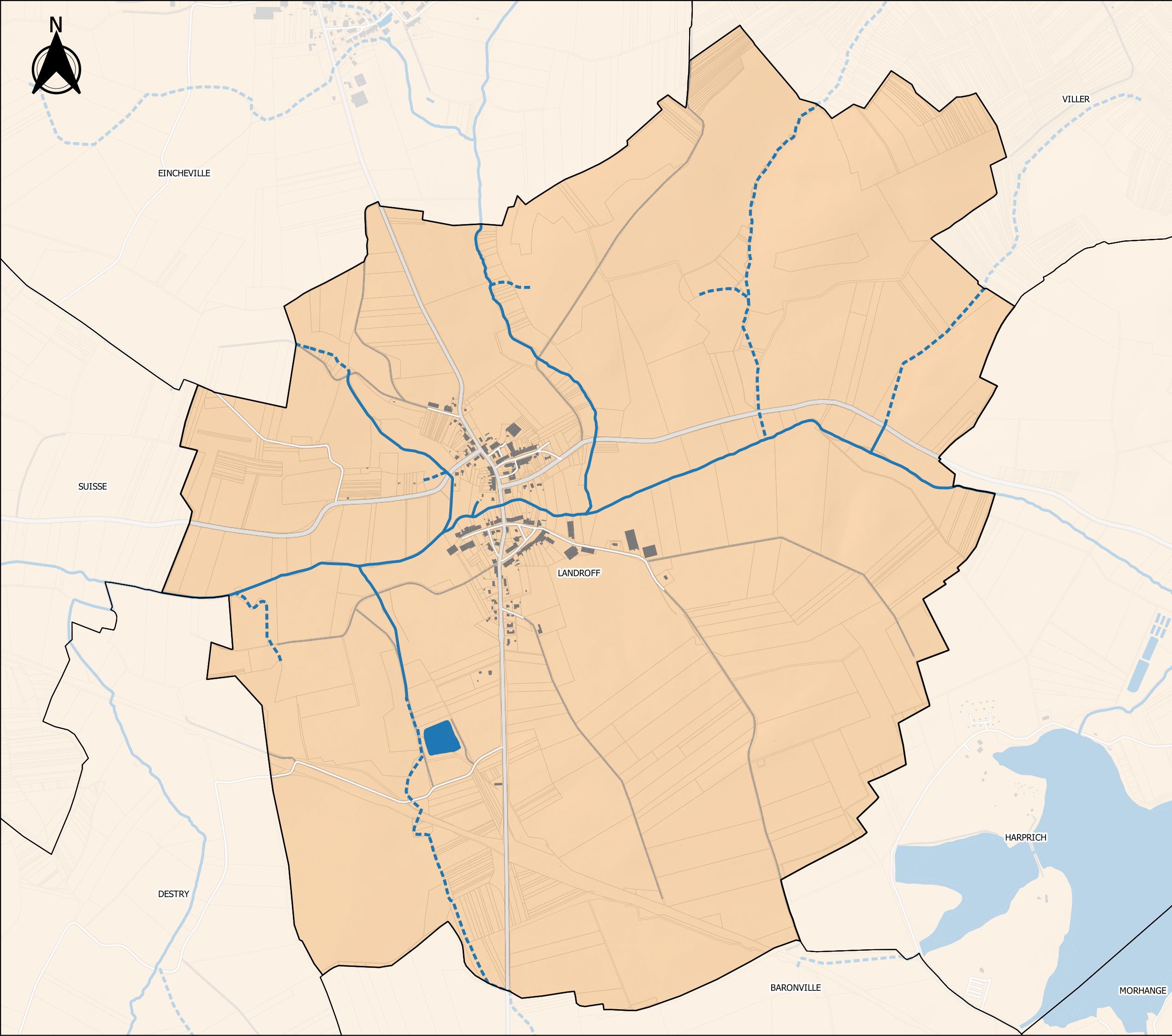
-  Limites communales
-  Cours d'eau permanent
-  Cours d'eau intermittent
-  Plan d'eau

Zonage des règles
de gestion des pluies courantes

-  Zone verte
-  Zone orange



Réalisation : SEPIA Conseils - 2024
Sources : IGN, OSM





ZONAGE PLUVIAL
CARTE 2
Règles de gestion des pluies
moyennes à fortes

Commune : LANDROFF

- Limites communales
- Cours d'eau permanent
- Cours d'eau intermittent
- Plan d'eau

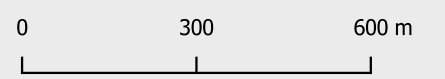
Zonage des règles de gestion
des pluies moyennes à fortes,
applicable aux projets autres
que les maisons individuelles

Période de retour d'insuffisance
minimale à assurer :

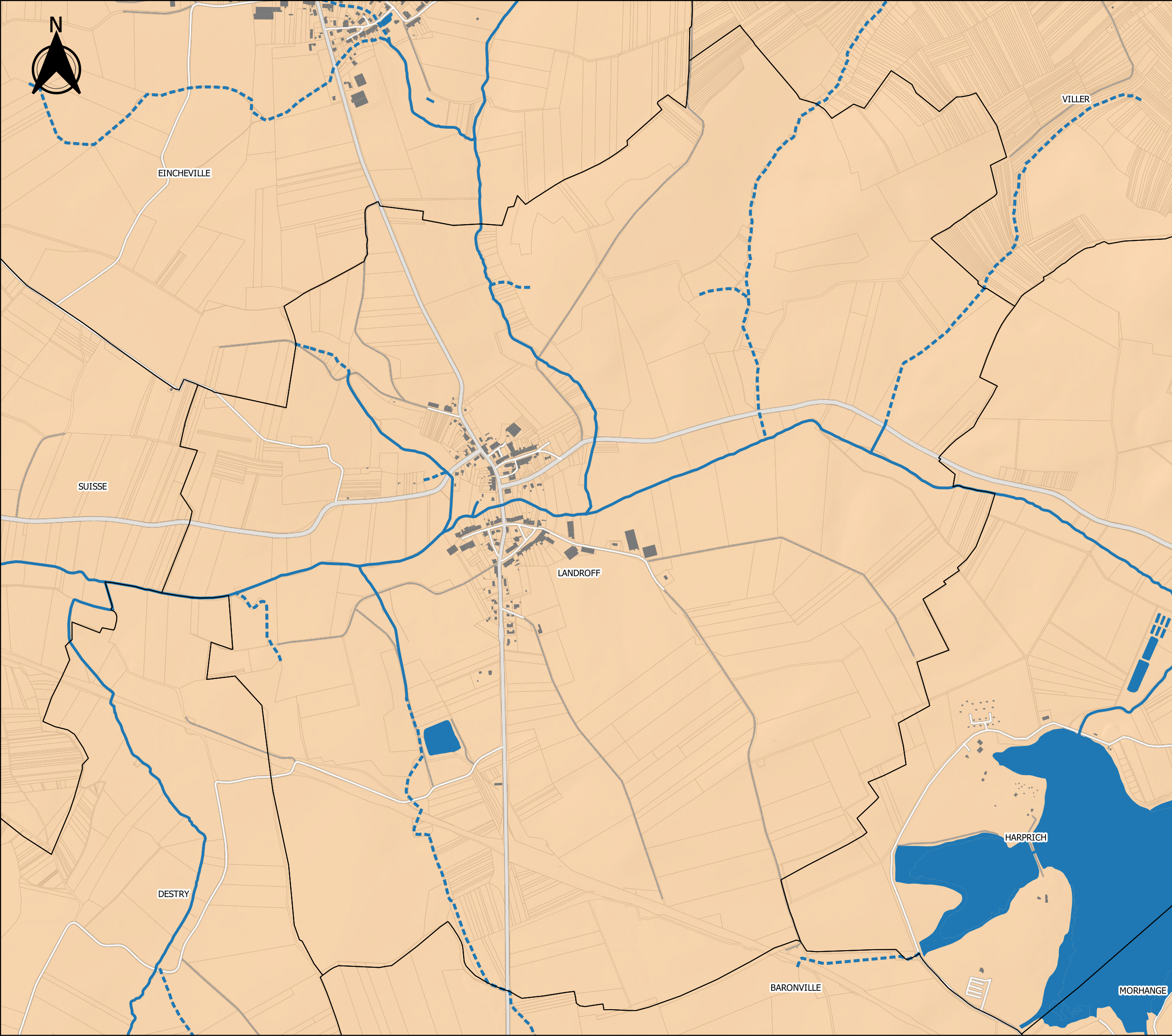
- 10 ans
- 20 ans
- 30 ans
- 50 ans

Débit de fuite maximal
pouvant être autorisé :

- Zone orange : 3 L/s/ha
- Zone verte : 1 L/s/ha



Réalisation : SEPIA Conseils - 2024
Sources : IGN, OSM





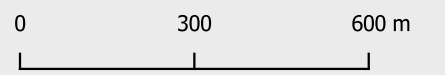
ZONAGE PLUVIAL
CARTE N°3
Gestion des
pluies exceptionnelles

Commune : **LANDROFF**

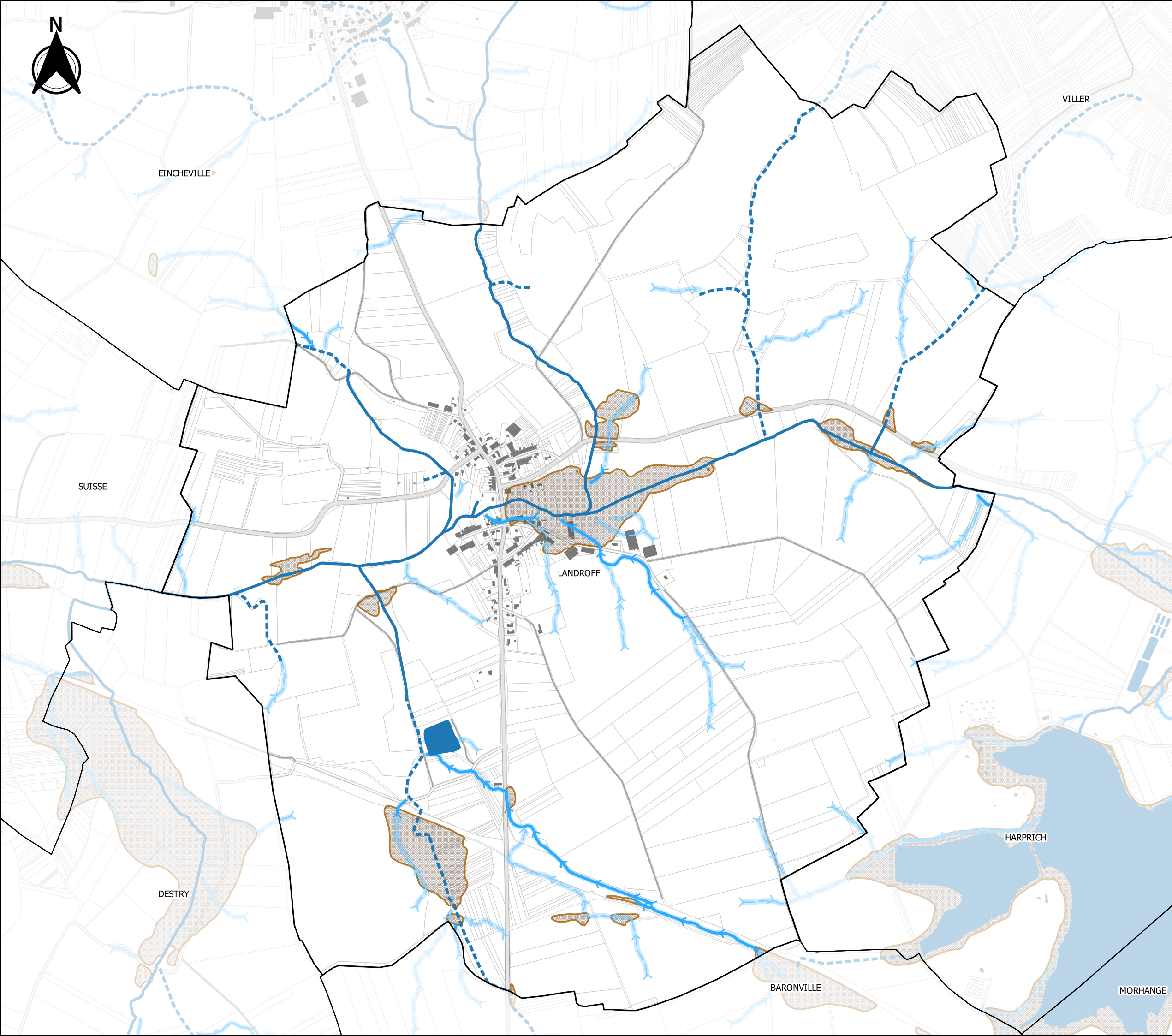
- Limites communales
- Cours d'eau permanent
- Cours d'eau intermittent
- Plan d'eau

Secteurs sensibles au ruissellement

- Axe de ruissellement principal (en aval d'un bassin versant d'au moins 30 ha)
- Axe de ruissellement secondaire (en aval d'un bassin versant d'au moins 5 ha)
- Zone sensible au ruissellement (bande de 10 m de part et d'autre des axes de ruissellement)
- Cuvette potentiellement inondable
- Secteurs sensibles avérés (désordres liés au ruissellement déjà survenus par le passé)



Réalisation : SEPIA Conseils - 2024
Sources : IGN, OSM



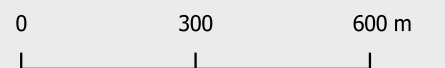


ZONAGE PLUVIAL
CARTE N°4
Contextes particuliers vis-à-vis de
l'infiltration des eaux pluviales

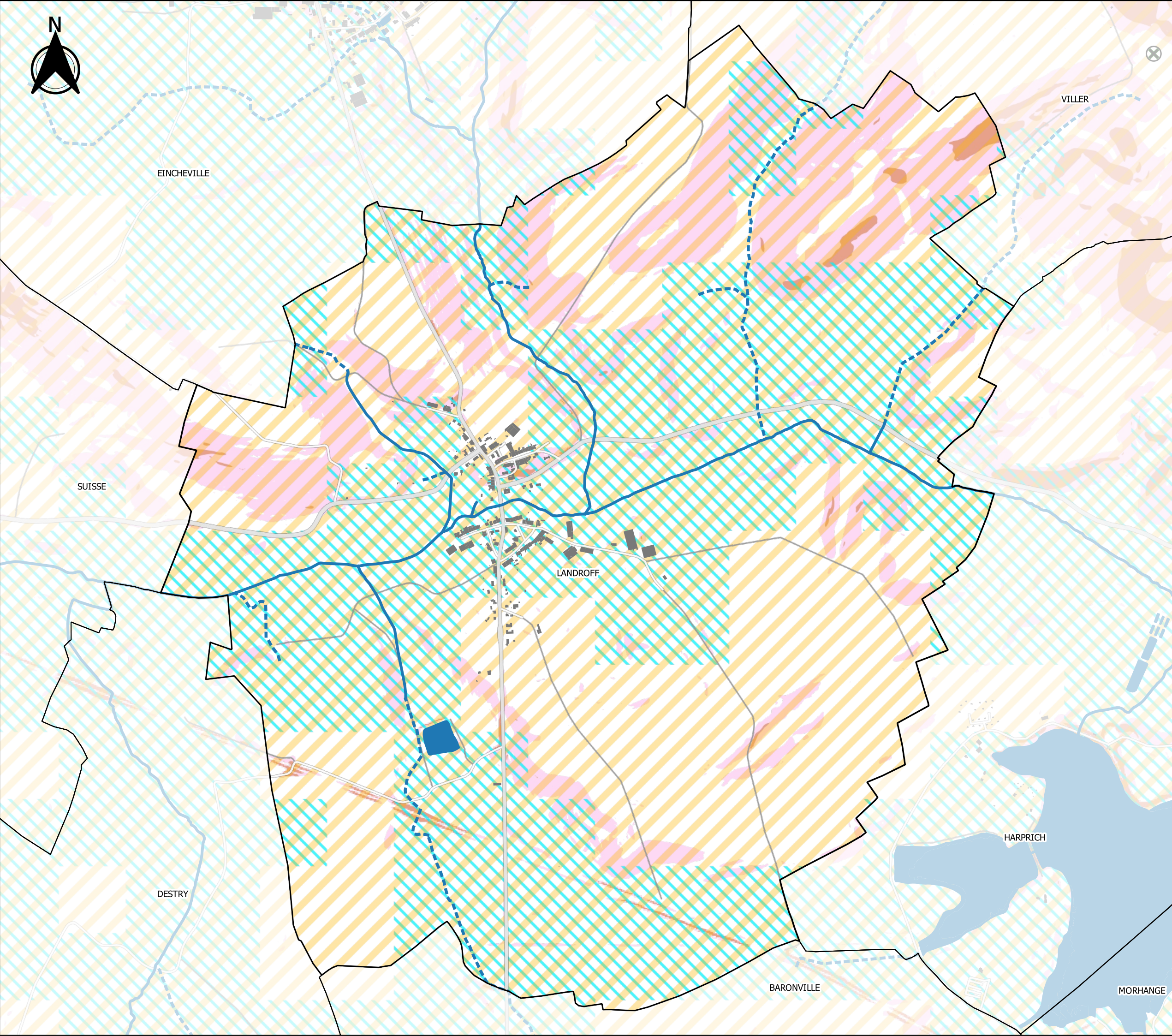
Commune : LANDROFF

- Limites communales
- Cours d'eau permanent
- Cours d'eau intermittent
- Plan d'eau

- Contextes particuliers vis-à-vis de l'infiltration des eaux pluviales**
- Pente du terrain comprise entre 5 et 10 %
 - Pente du terrain supérieure à 10 %
 - Risque de remontées de nappe
 - Risque fort ou moyen de retrait-gonflement des argiles
 - Périmètre de protection rapprochée d'un captage d'eau
 - Périmètre de protection éloignée d'un captage d'eau
 - Mouvement de terrain recensé
 - Cavités souterraines recensées
 - Sites pollués (BASOL) : périmètre de prévention d'un rayon de 150 m



Réalisation : SEPIA Conseils - 2024
Sources : BRGM, IGN, OSM, ARS



EINCHEVILLE

VILLER

SUISSE

LANDROFF

DESTRY

HARPRICH

BARONVILLE

MORHANGE