





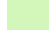



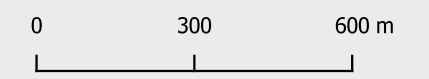
**ZONAGE PLUVIAL**  
**CARTE N°1**  
**Règle de gestion**  
**des pluies courantes**

**Commune : LANING**

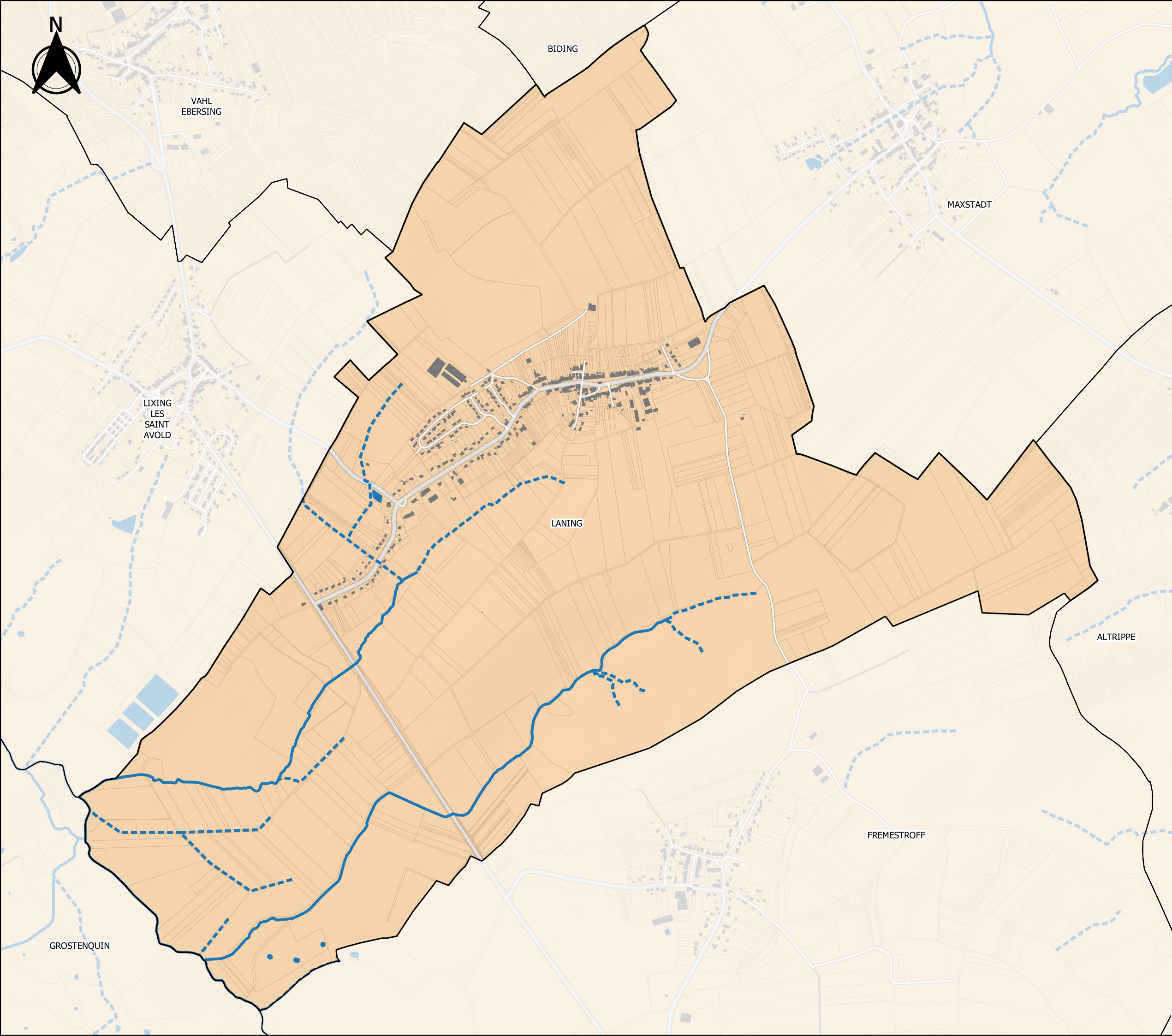
-  Limites communales
-  Cours d'eau permanent
-  Cours d'eau intermittent
-  Plan d'eau

**Zonage des règles**  
**de gestion des pluies courantes**

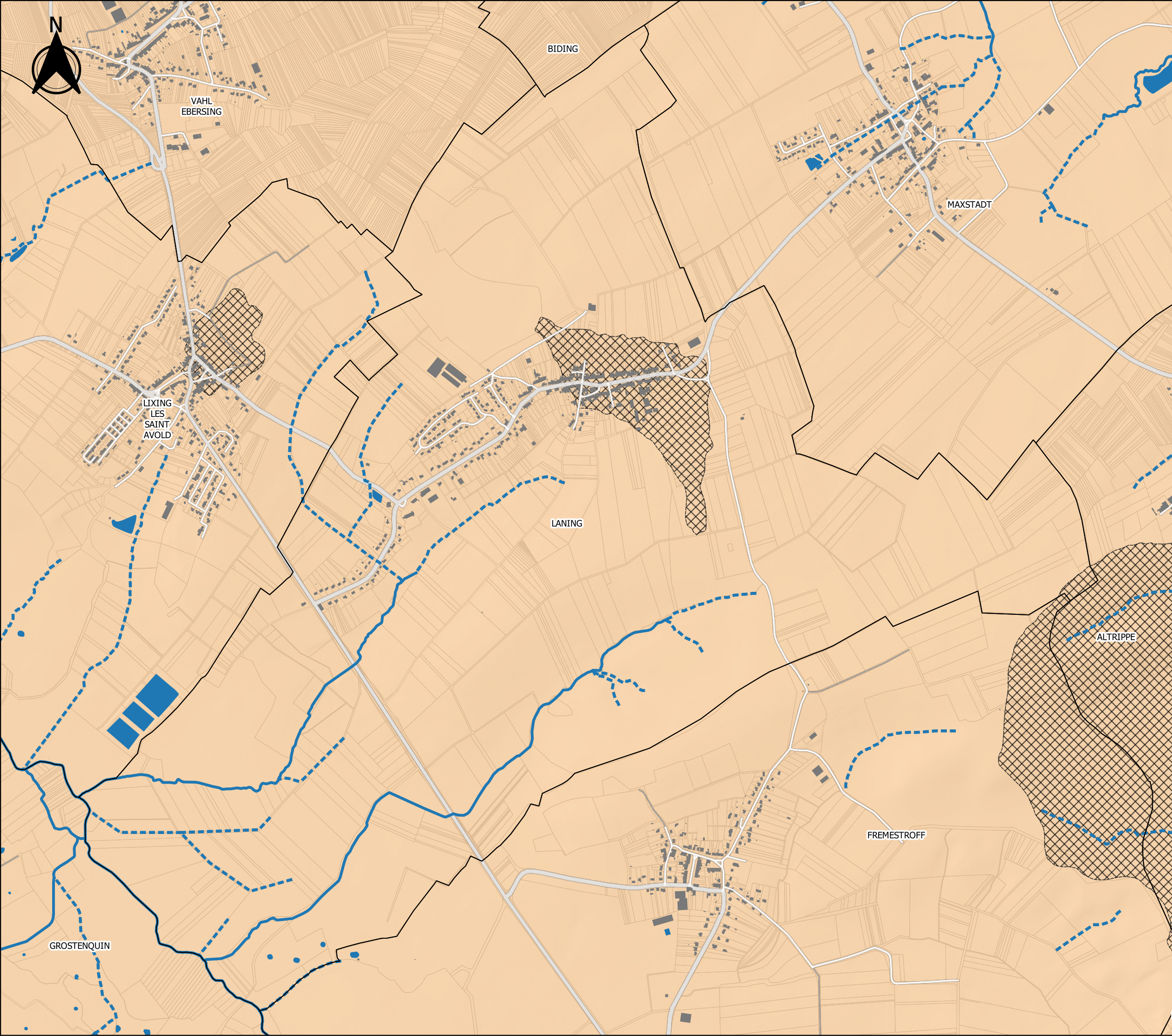
-  Zone verte
-  Zone orange



Réalisation : SEPIA Conseils - 2024  
Sources : IGN, OSM







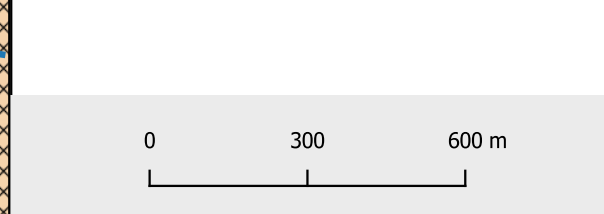
**ZONAGE PLUVIAL**  
**CARTE 2**  
**Règles de gestion des pluies moyennes à fortes**  
**Commune : LANING**

- Limites communales
- Cours d'eau permanent
- Cours d'eau intermittent
- Plan d'eau

**Zonage des règles de gestion des pluies moyennes à fortes, applicable aux projets autres que les maisons individuelles**

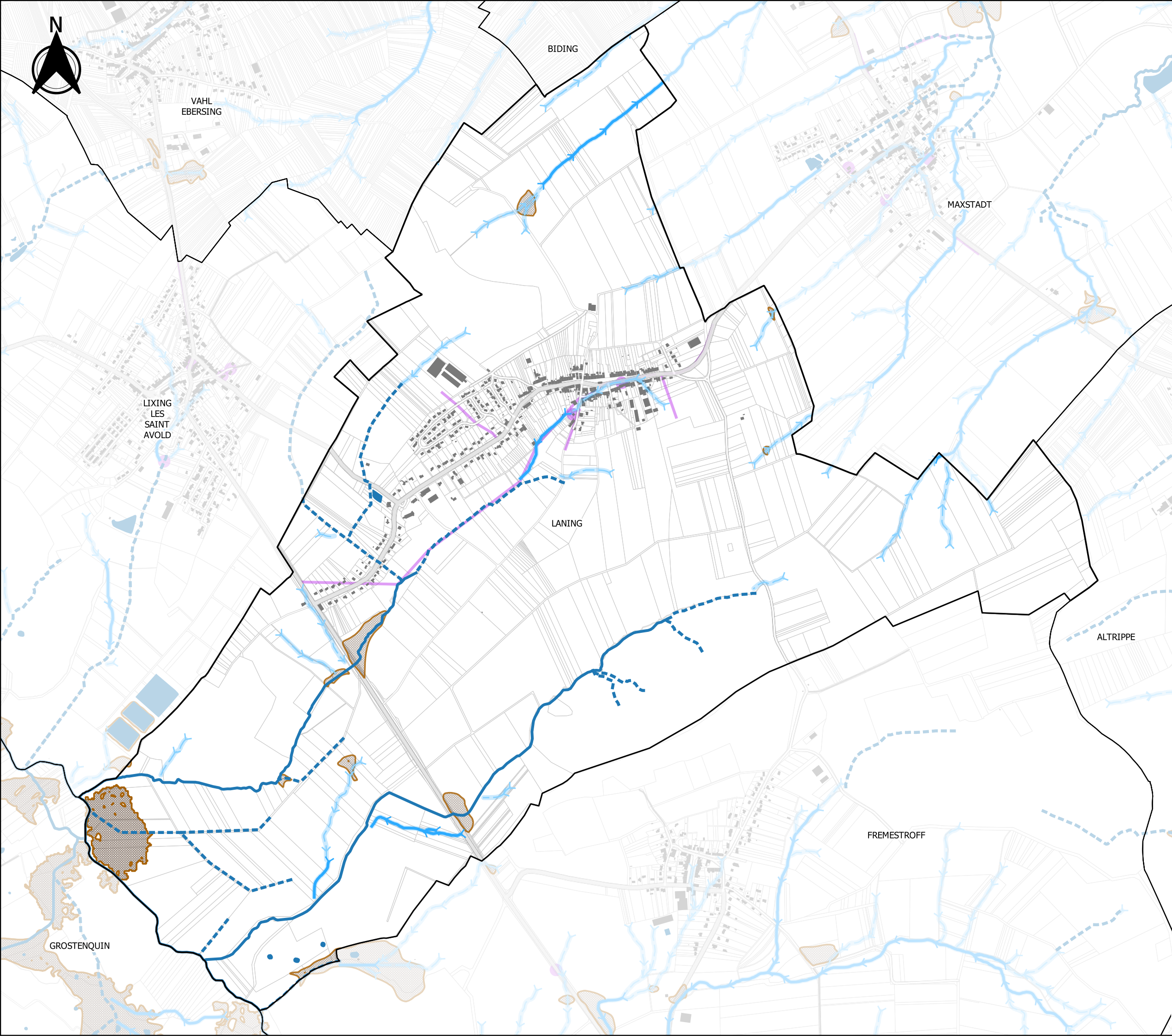
- Période de retour d'insuffisance minimale à assurer :**
- 10 ans
  - 20 ans
  - 30 ans
  - 50 ans

- Débit de fuite maximal pouvant être autorisé :**
- Zone orange : 3 L/s/ha
  - Zone verte : 1 L/s/ha












Réalisation : SEPIA Conseils - 2024  
 Sources : IGN, OSM

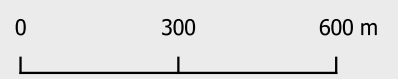




**ZONAGE PLUVIAL**  
**CARTE N°3**  
**Gestion des**  
**pluies exceptionnelles**

**Commune : LANING**

-  Limites communales
-  Cours d'eau permanent
-  Cours d'eau intermittent
-  Plan d'eau
  
- Secteurs sensibles au ruissellement**
-  Axe de ruissellement principal (en aval d'un bassin versant d'au moins 30 ha)
-  Axe de ruissellement secondaire (en aval d'un bassin versant d'au moins 5 ha)
-  Zone sensible au ruissellement (bande de 10 m de part et d'autre des axes de ruissellement)
-  Cuvette potentiellement inondable
  
-  Secteurs sensibles avérés (désordres liés au ruissellement déjà survenus par le passé)



Réalisation : SEPIA Conseils - 2024  
 Sources : IGN, OSM





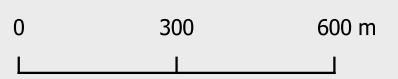
**ZONAGE PLUVIAL**  
**CARTE N°4**  
**Contextes particuliers vis-à-vis de**  
**l'infiltration des eaux pluviales**

Commune : LANING

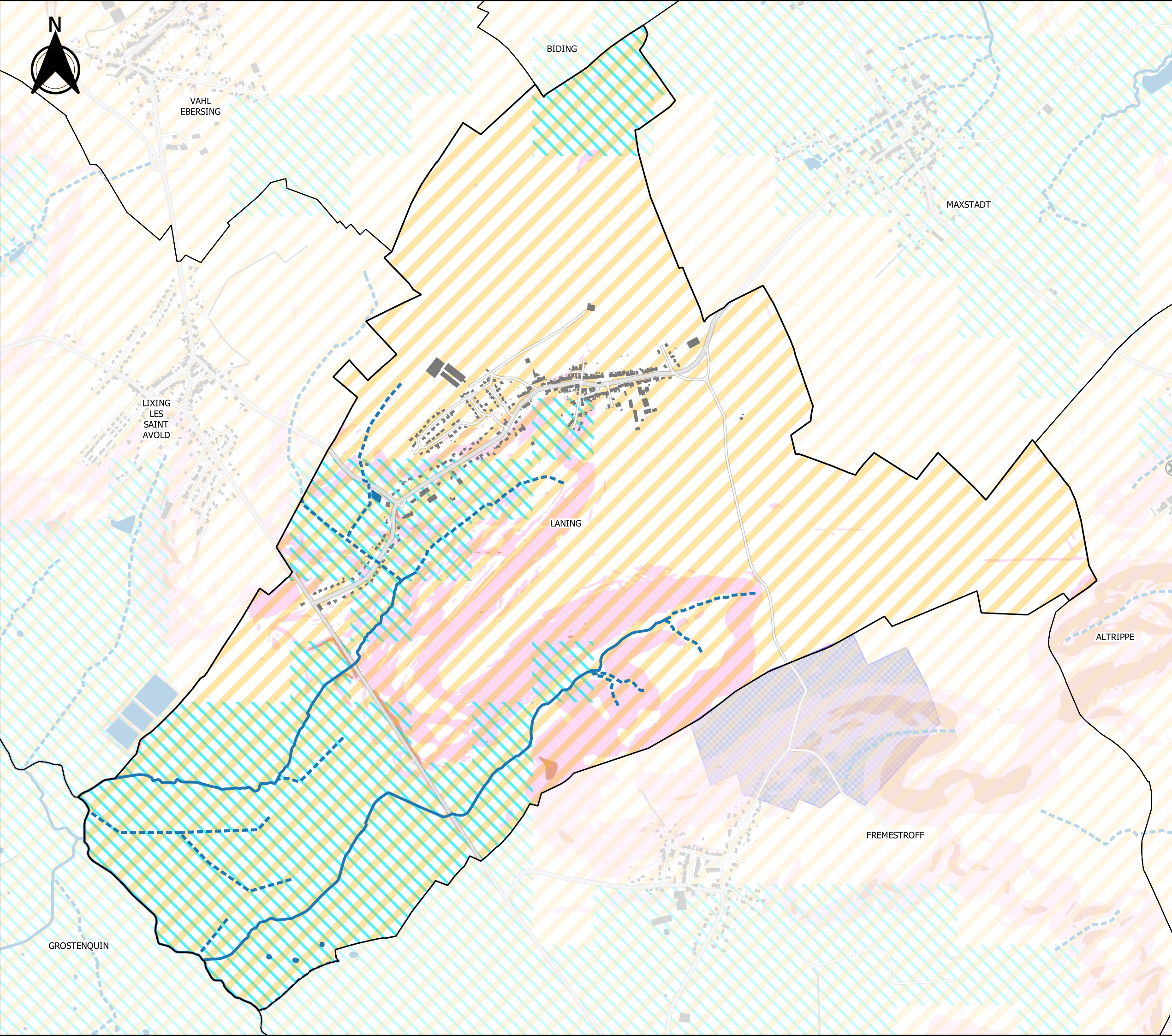
- Limites communales
- Cours d'eau permanent
- Cours d'eau intermittent
- Plan d'eau

**Contextes particuliers vis-à-vis de l'infiltration des eaux pluviales**

- Pente du terrain comprise entre 5 et 10 %
- Pente du terrain supérieure à 10 %
- Risque de remontées de nappe
- Risque fort ou moyen de retrait-gonflement des argiles
- Périmètre de protection rapprochée d'un captage d'eau
- Périmètre de protection éloignée d'un captage d'eau
- Mouvement de terrain recensé
- Cavités souterraines recensées
- Sites pollués (BASOL) : périmètre de prévention d'un rayon de 150 m



Réalisation : SEPIA Conseils - 2024  
Sources : BRGM, IGN, OSM, ARS



GROSTENQUIN

VAHL  
EBERSING

BIDING

MAXSTADT

LIXING  
LES  
SAINT  
AVOLD

LANING

ALTRIPPE

FREMESTROFF