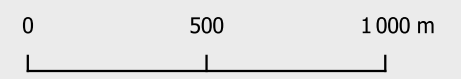


**ZONAGE PLUVIAL**  
**CARTE N°1**  
**Règle de gestion**  
**des pluies courantes**

**Commune : MACHEREN**

- Limites communales
- Cours d'eau permanent
- Cours d'eau intermittent
- Plan d'eau

- Zonage des règles de gestion des pluies courantes**
- Zone verte
  - Zone orange



Réalisation : SEPIA Conseils - 2024  
Sources : IGN, OSM



### ZONAGE PLUVIAL

#### CARTE 2

Règles de gestion des pluies  
moyennes à fortes

Commune : MACHEREN

- Limites communales
- Cours d'eau permanent
- Cours d'eau intermittent
- Plan d'eau

Zonage des règles de gestion  
des pluies moyennes à fortes,  
applicable aux projets autres  
que les maisons individuelles

Période de retour d'insuffisance  
minimale à assurer :

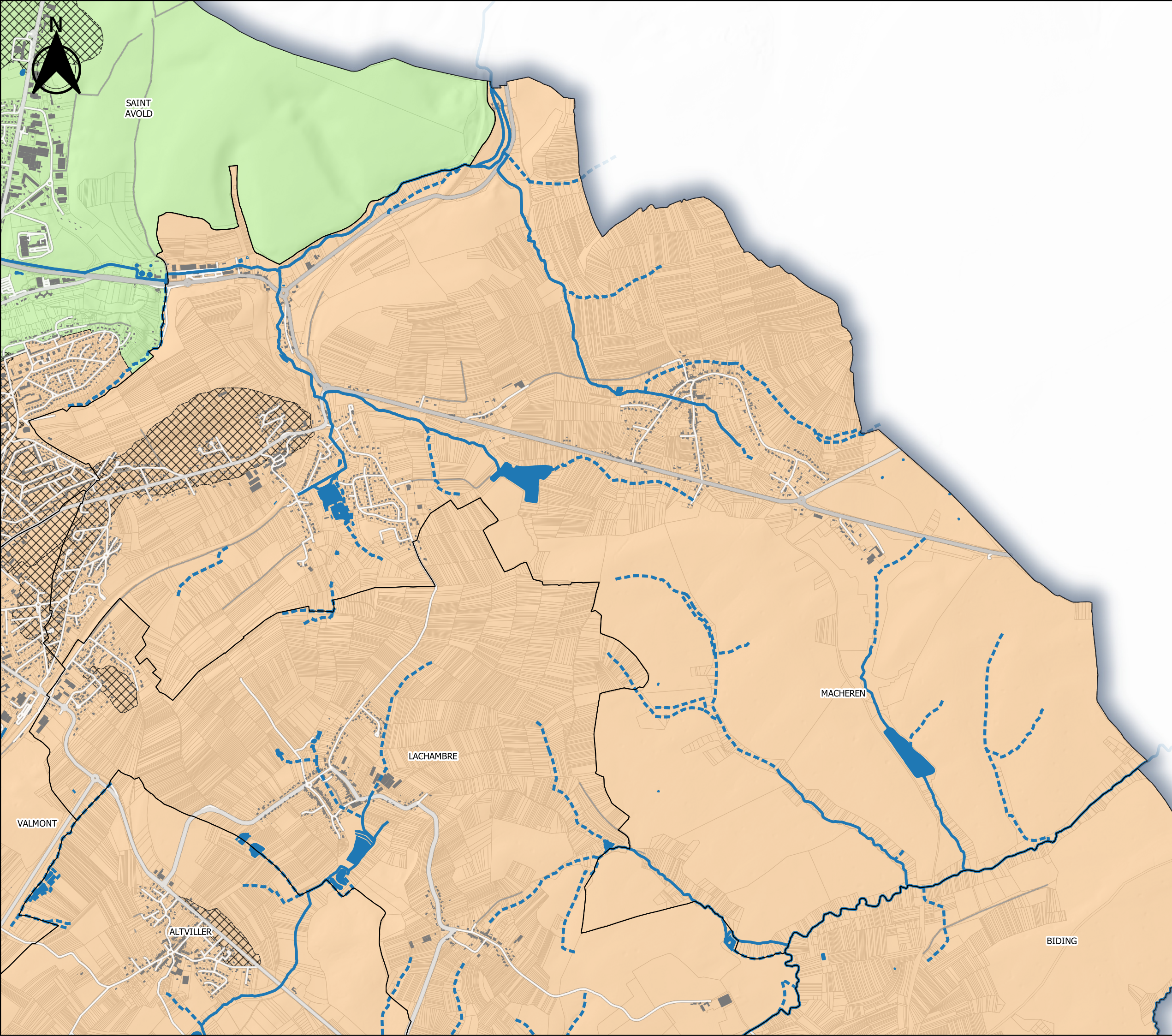
- 10 ans
- 20 ans
- 30 ans
- 50 ans

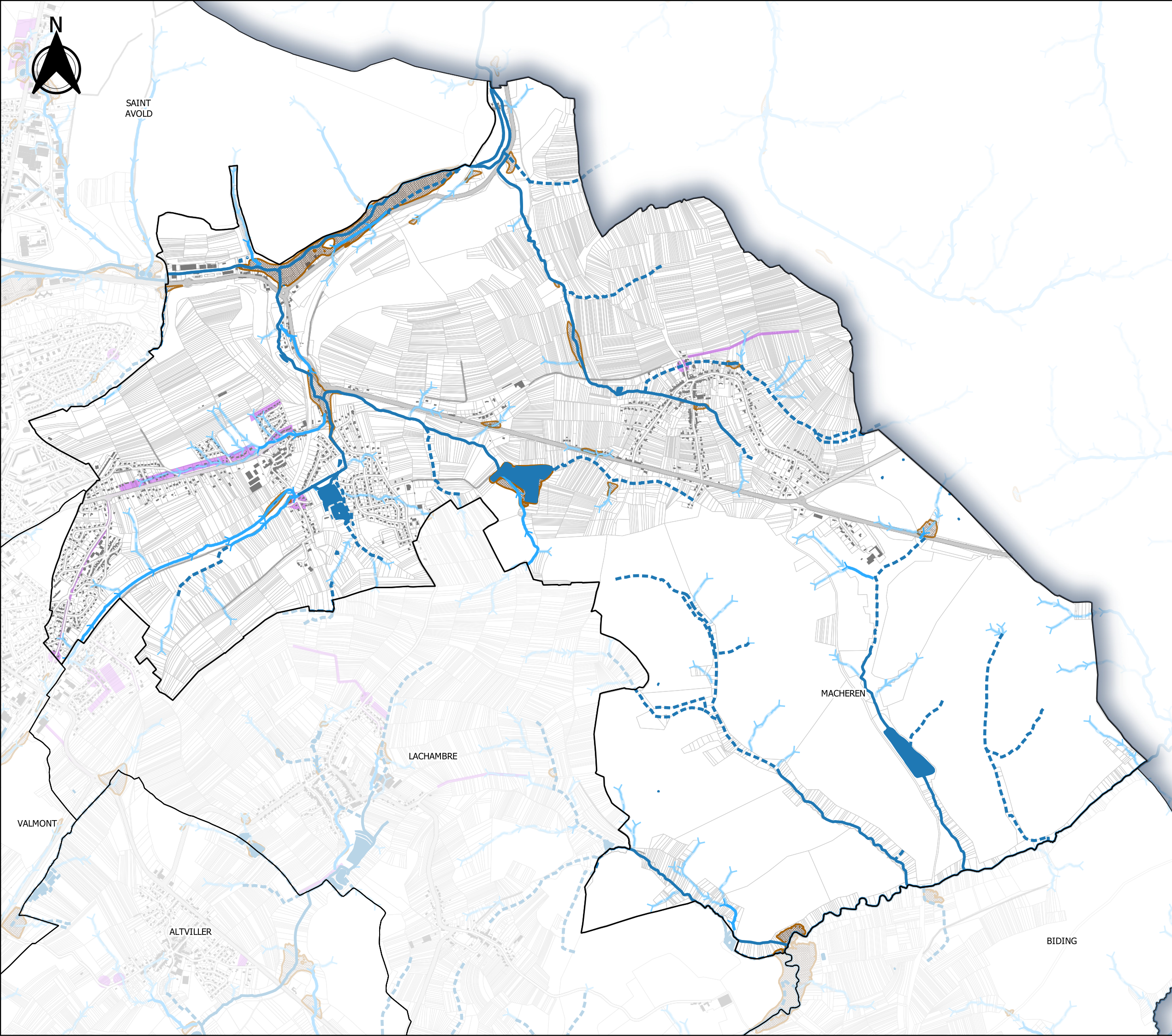
Débit de fuite maximal  
pouvant être autorisé :

- Zone orange : 3 L/s/ha
- Zone verte : 1 L/s/ha

0 500 1 000 m

Réalisation : SEPIA Conseils - 2024  
Sources : IGN, OSM

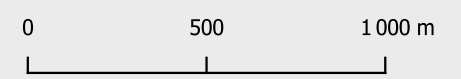




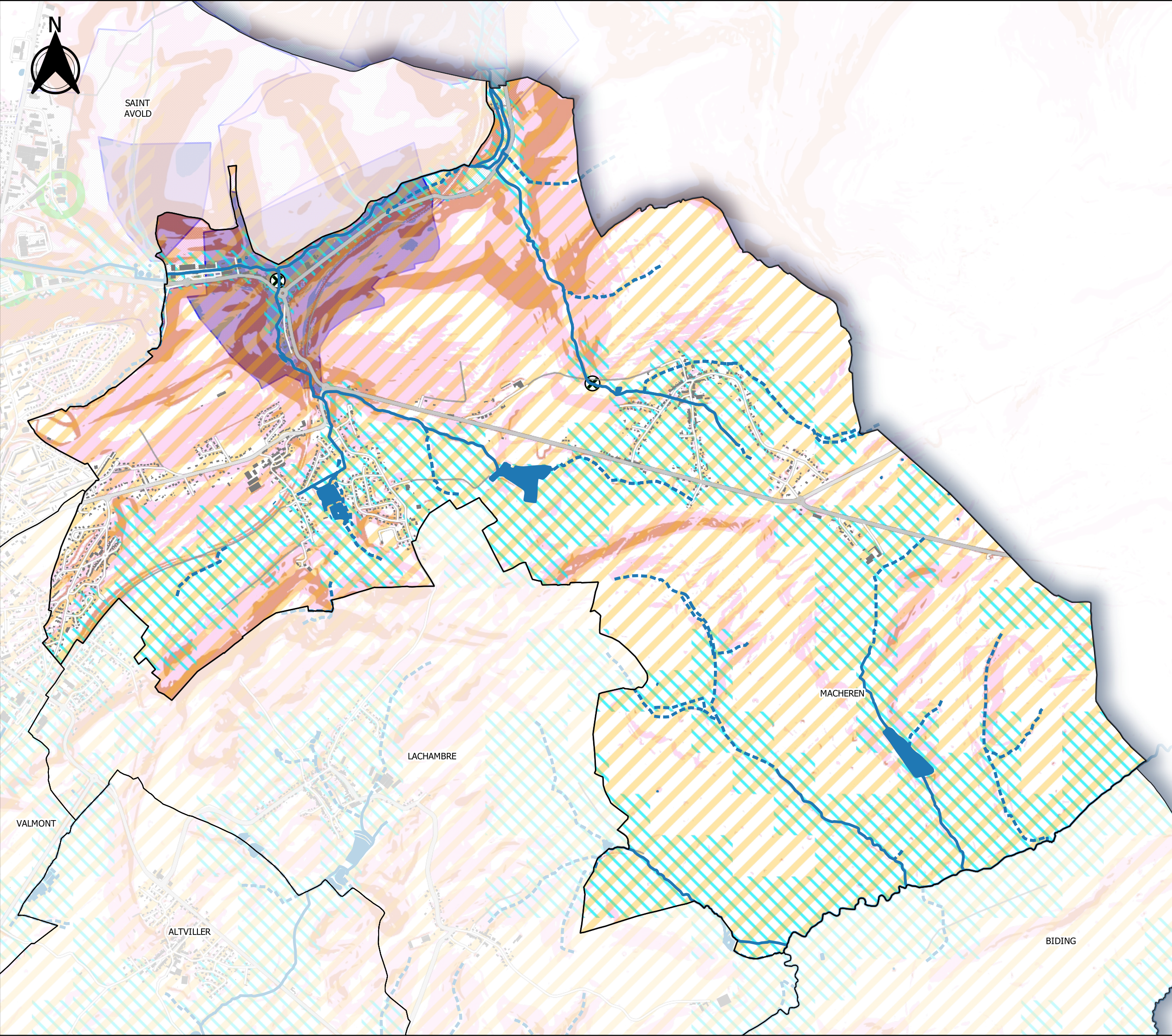
**ZONAGE PLUVIAL**  
**CARTE N°3**  
**Gestion des**  
**pluies exceptionnelles**

**Commune : MACHEREN**

- Limites communales
- Cours d'eau permanent
- Cours d'eau intermittent
- Plan d'eau
  
- Secteurs sensibles au ruissellement**
- Axe de ruissellement principal (en aval d'un bassin versant d'au moins 30 ha)
- Axe de ruissellement secondaire (en aval d'un bassin versant d'au moins 5 ha)
- Zone sensible au ruissellement (bande de 10 m de part et d'autre des axes de ruissellement)
  
- Cuvette potentiellement inondable
  
- Secteurs sensibles avérés (désordres liés au ruissellement déjà survenus par le passé)



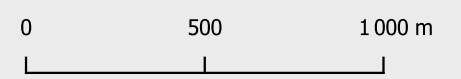
Réalisation : SEPIA Conseils - 2024  
Sources : IGN, OSM



**ZONAGE PLUVIAL**  
**CARTE N°4**  
**Contextes particuliers vis-à-vis de**  
**l'infiltration des eaux pluviales**  
**Commune : MACHEREN**

- Limites communales
- Cours d'eau permanent
- Cours d'eau intermittent
- Plan d'eau

- Contextes particuliers vis-à-vis de l'infiltration des eaux pluviales**
- Pente du terrain comprise entre 5 et 10 %
  - Pente du terrain supérieure à 10 %
  - Risque de remontées de nappe
  - Risque fort ou moyen de retrait-gonflement des argiles
  - Périmètre de protection rapprochée d'un captage d'eau
  - Périmètre de protection éloignée d'un captage d'eau
  - Mouvement de terrain recensé
  - Cavités souterraines recensées
  - Sites pollués (BASOL) : périmètre de prévention d'un rayon de 150 m



Réalisation : SEPIA Conseils - 2024  
 Sources : BRGM, IGN, OSM, ARS