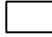





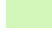



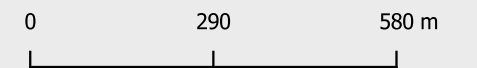
**ZONAGE PLUVIAL**  
**CARTE N°1**  
**Règle de gestion**  
**des pluies courantes**

**Commune : MAXSTADT**

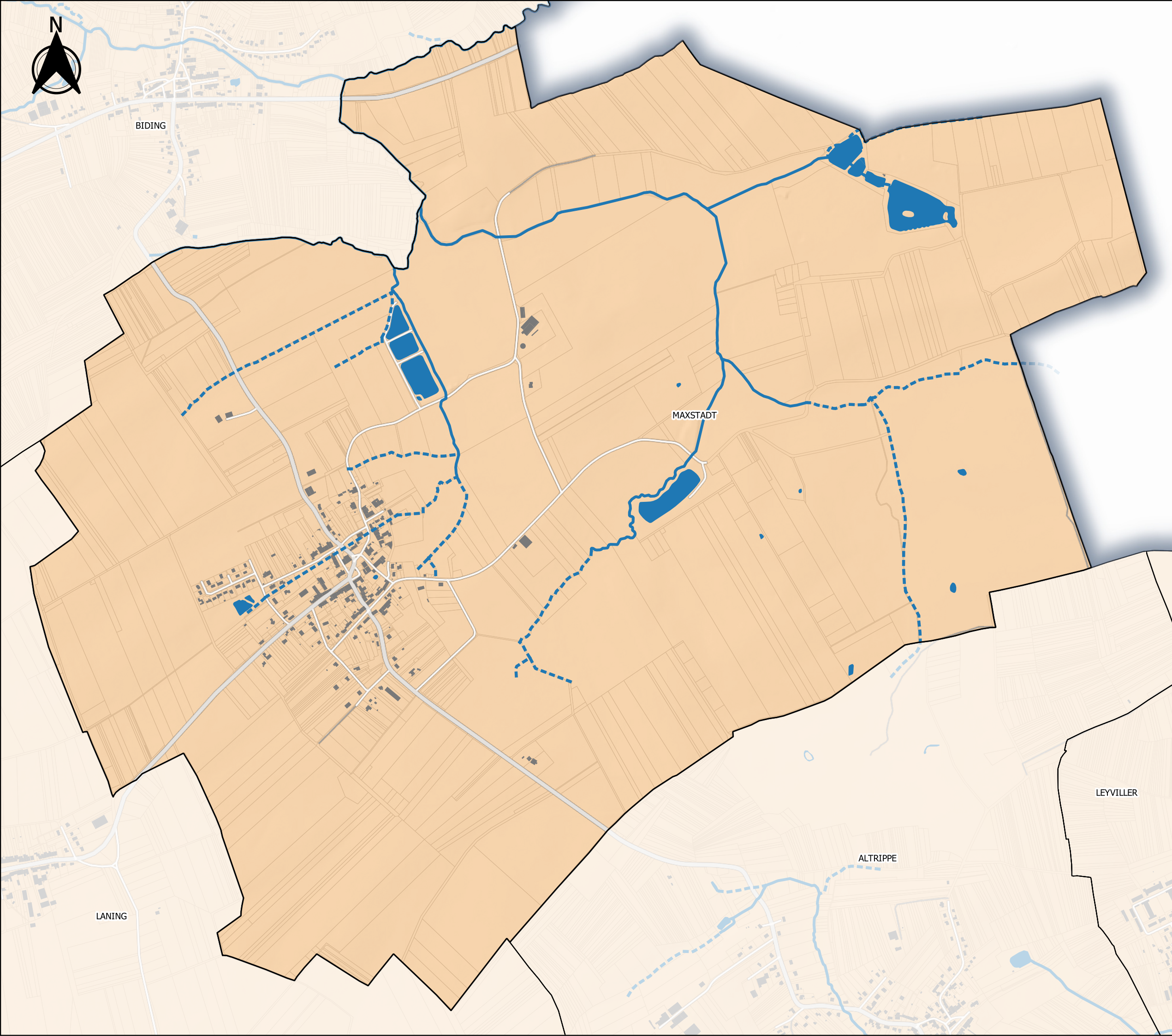
-  Limites communales
-  Cours d'eau permanent
-  Cours d'eau intermittent
-  Plan d'eau

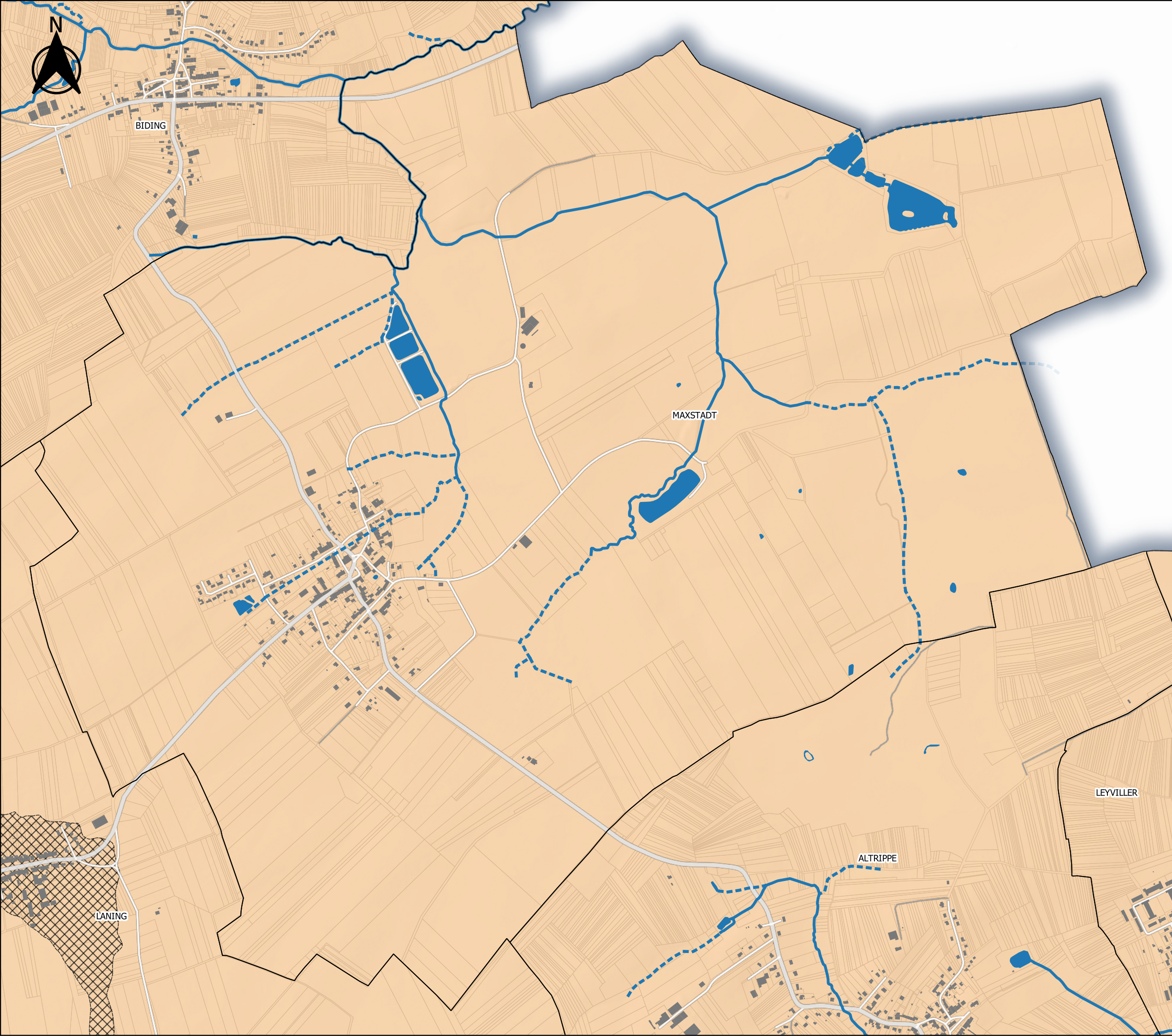
**Zonage des règles**  
**de gestion des pluies courantes**

-  Zone verte
-  Zone orange



Réalisation : SEPIA Conseils - 2024  
Sources : IGN, OSM





**ZONAGE PLUVIAL**  
**CARTE 2**  
**Règles de gestion des pluies moyennes à fortes**  
**Commune : MAXSTADT**

- Limites communales
- Cours d'eau permanent
- Cours d'eau intermittent
- Plan d'eau

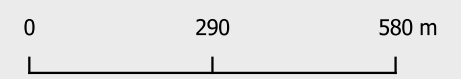
**Zonage des règles de gestion des pluies moyennes à fortes, applicable aux projets autres que les maisons individuelles**

**Période de retour d'insuffisance minimale à assurer :**

- 10 ans
- 20 ans
- 30 ans
- 50 ans

**Débit de fuite maximal pouvant être autorisé :**

- Zone orange : 3 L/s/ha
- Zone verte : 1 L/s/ha



Réalisation : SEPIA Conseils - 2024  
 Sources : IGN, OSM



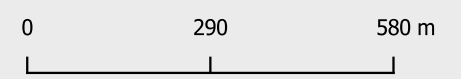
**ZONAGE PLUVIAL**  
**CARTE N°3**  
**Gestion des**  
**pluies exceptionnelles**

**Commune : MAXSTADT**

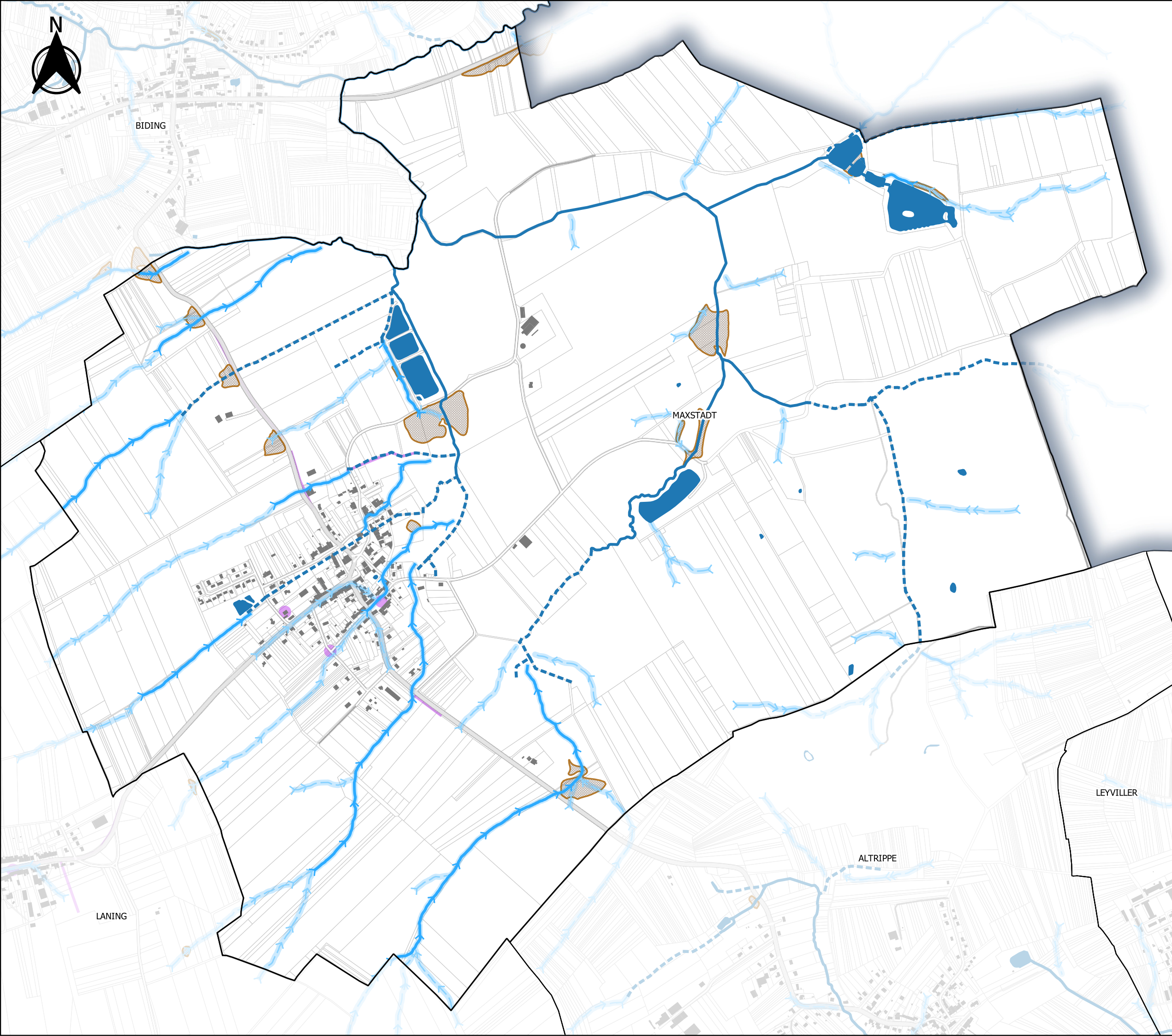
- Limites communales
- Cours d'eau permanent
- Cours d'eau intermittent
- Plan d'eau

**Secteurs sensibles au ruissellement**

- Axe de ruissellement principal  
(en aval d'un bassin versant d'au moins 30 ha)
- Axe de ruissellement secondaire  
(en aval d'un bassin versant d'au moins 5 ha)
- Zone sensible au ruissellement  
(bande de 10 m de part et d'autre des axes de ruissellement)
- Cuvette potentiellement inondable
- Secteurs sensibles avérés  
(désordres liés au ruissellement déjà survenus par le passé)



Réalisation : SEPIA Conseils - 2024  
Sources : IGN, OSM



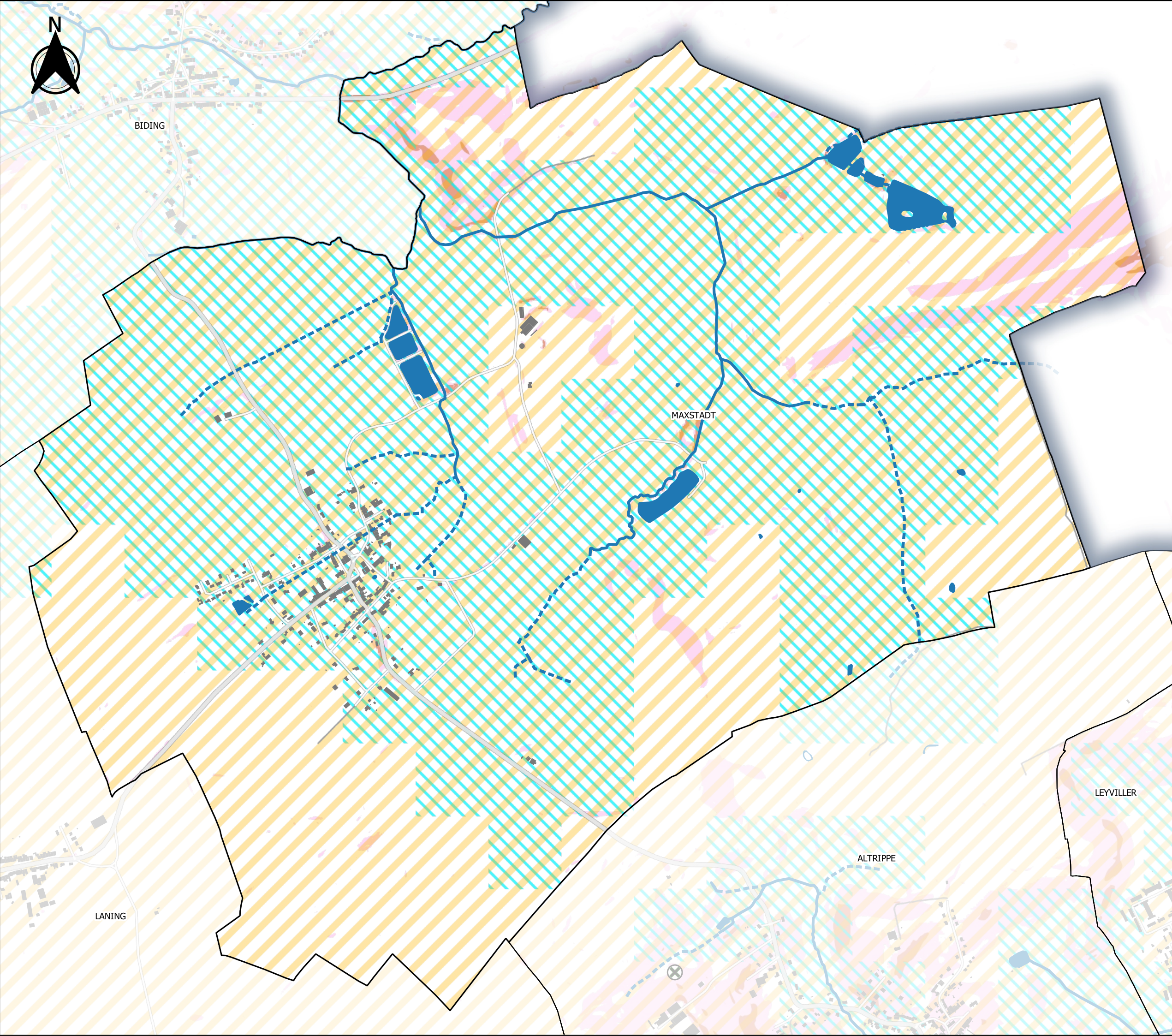
BIDING

MAXSTADT

LEYVILLER

ALTRIPPE

LANING



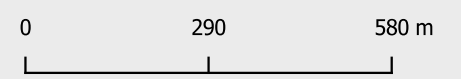
**ZONAGE PLUVIAL**  
**CARTE N°4**  
**Contextes particuliers vis-à-vis de**  
**l'infiltration des eaux pluviales**

**Commune : MAXSTADT**

- Limites communales
- Cours d'eau permanent
- Cours d'eau intermittent
- Plan d'eau

**Contextes particuliers vis-à-vis**  
**de l'infiltration des eaux pluviales**

- Pente du terrain comprise entre 5 et 10 %
- Pente du terrain supérieure à 10 %
- Risque de remontées de nappe
- Risque fort ou moyen de retrait-gonflement des argiles
- Périmètre de protection rapprochée d'un captage d'eau
- Périmètre de protection éloignée d'un captage d'eau
- Mouvement de terrain recensé
- Cavités souterraines recensées
- Sites pollués (BASOL) : périmètre de prévention d'un rayon de 150 m



Réalisation : SEPIA Conseils - 2024  
 Sources : BRGM, IGN, OSM, ARS